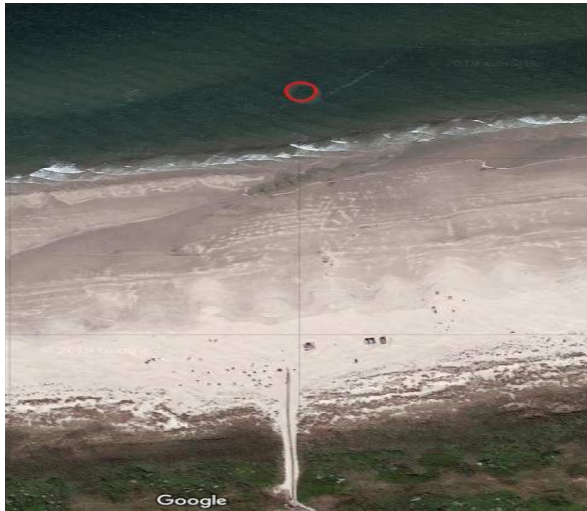


# Nordseestrand Loogbad Juist



Roter Kreis ist die Badestelle



## Allgemeines:

Juist ist mit 17 km die längste aller Ostfriesischen Inseln. Allerdings ist die Insel nur ca. 500 breit. Sie sind also immer ganz schnell am Strand und haben immer Salzgeschmack auf der Zunge. Juist liegt mitten im Nationalpark Niedersächsisches Wattenmeer und ist Teil des Weltnaturerbes Wattenmeer. Sie erleben einen einzigartigen Naturraum. Die Insel Juist ist autofrei. Hier wird alles mit dem Pferdefuhrwerk gemacht, von der Müllabfuhr über alle Formen des Transportes bis zum Kindergartenbus. Das Loog ist ein kleiner Ortsteil und ca. 1,7 km vom Hauptort entfernt. Hier finden Sie z.B. das Küstenmuseum und viel Ruhe.

Es liegen keine Einleitungen oder Nutzungen vor, die einen hygienische Beeinträchtigung der Badegewässerqualität befürchten lassen würden. Das Verschmutzungspotenzial wird als gering bewertet.

Massenentwicklungen an Cyanobakterien( Blaualgen) wurden in den letzten fünf Jahren nicht beobachtet, daher wird das Potenzial für einen Massenvermehrung aktuell als gering eingeschätzt.

Ein Massenvorkommen an Makroalgen oder Phytoplankton wurde in den zurückliegenden vier Jahren nicht beobachtet, daher wird das Potenzial für eine Massenvermehrung aktuell als gering eingeschätzt.

**Durch die Tide ist ein natürlicher regelmäßiger Wasseraustausch gegeben, wodurch mit keiner hygienischen Beeinträchtigung zu rechnen ist.** Eine Strandkorbvermietung befindet sich am Strand. Öffentliche Duschen und Toiletten befinden sich am Strandaufgang.



Quelle Gesundheitsamt

### **Baden/Wassersport/Aktivitäten**

Auf dem Strand selbst, ist für Abwechslung gesorgt, es befindet sich ein Beachvolleyball und Beachsoccerfeld in unmittelbarer Nähe. Fußballtore und Spielgeräte stehen zur Verfügung. Im Sommer findet hier ein regelmäßiges Strandgymnastik und Kinderanimationsprogramm am Vormittag statt. Ein Eldorado zum Baden, Sonnen und Spielen.

### **Anfahrt:**

Bei der Anreise mit Ihrem Auto nach Juist, endet die Reise mit dem PKW in Norddeich, denn Juist ist **autofrei**.

Folgen Sie einfach der Beschilderung an der B 72. Sie gelangen über die neue Ortsumgehung in Richtung Norddeich. Im Kreisverkehr folgt man dem Wegweiser Juist (2. Ausfahrt) nach ca. 1 km auf der Ostermarscher Landstraße. An der nächsten großen Ampelkreuzung biegt man rechts auf die Norddeicher Str. in Richtung Mole ab.

Und dann geht's mit der Fähre Richtung Juist.

### **Zugverbindung:**

Für Bahnreisende, ist Norddeich-Mole der Zielort. Umstieg direkt auf die Fähre nach Juist.

### **Flugverbindung:**

Auch mit dem Flugzeug kann die Insel erreicht werden. Vom Flughafen Norddeich fliegt man mit der **FLN Frisia** ans Ziel.

### **Kontakt:**

Inselgemeinde Juist  
Kurverwaltung  
Tel-Nr: (0 49 35) 809-105  
E-mail: [service@juist.de](mailto:service@juist.de)  
[www.juist.de](http://www.juist.de)

### **Weitere Informationen unter:**

[www.nlga.niedersachsen.de](http://www.nlga.niedersachsen.de)

[www.badegwaesser-atlas.niedersachsen.de](http://www.badegwaesser-atlas.niedersachsen.de)

