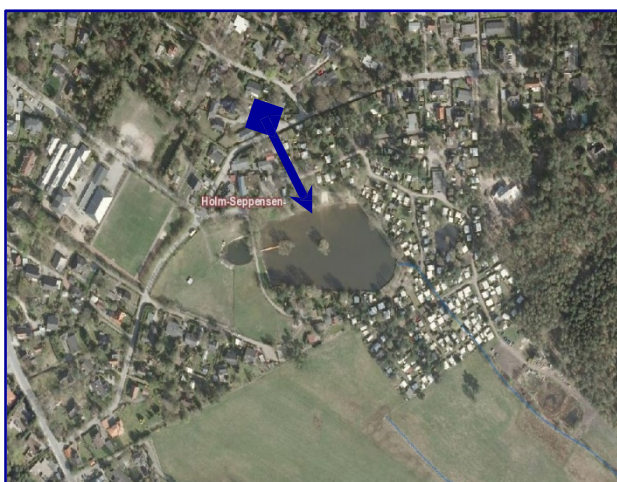


Einstufung gemäß EU-Richtlinie



© Bundesamt für Kartographie und Geodäsie, Frankfurt am Main - Vervielfältigung, Verbreitung und öffentliche Zugänglichmachung, auch auszugsweise, mit Quellenangabe gestattet.



© Bundesamt für Kartographie und Geodäsie, Frankfurt am Main - Vervielfältigung, Verbreitung und öffentliche Zugänglichmachung, auch auszugsweise, mit Quellenangabe gestattet.

Lage

Der Badeteich Holm-Seppensen liegt ca. 15 km südlich von Buchholz i.d.N. und ist über die A1, Abfahrt Dibbersen oder die A7 Abfahrt Garlstorf zu erreichen. Er gehört zum Campingplatz Nordheide und befindet sich am Weg zum Badeteich 20-30.

Info

Der künstlich angelegte Badeteich ist eines der kleinen Badegewässer im Landkreis Harburg. Im Uferbereich befinden sich Sandstrand, Wiese, Schilf, eine Steganlage und eine Einstiegsleiter. Ein Nichtschwimmerbereich ist vorhanden, Aufsichtspersonal ist jedoch nur zeitweise vor Ort. Das Baden ist nur für Campingplatzgäste gestattet. Es gibt keinen öffentlichen Badebetrieb. Sanitäre Anlagen, Dusch- und Umkleiemöglichkeiten sind vorhanden. Angeln ist nach Absprache mit dem Campingplatzbesitzer (s.u.) gestattet.

Das Gesundheitsamt führt als zuständige Behörde regelmäßig Wasseruntersuchungen an der Badestelle (Nichtschwimmer – Westseite) durch. Verschmutzungen durch Einträge vom umgebenden Campingplatz sind unwahrscheinlich, weil die sanitären Anlagen an die zentrale Kanalisation angeschlossen sind. Die anliegende Weidefläche wird extensiv genutzt, so dass auch von dort kein Verschmutzungseintrag zu erwarten ist.

Massenentwicklungen an Blaualgen, Makroalgen oder Phytoplankton wurde in den zurückliegenden Jahren zeitweise beobachtet. Das Verschmutzungspotential wird insgesamt als leicht erhöht bewertet. Bei Gefahr wird eine Warnung ausgesprochen bzw. ein zeitweiliges Badeverbot bekannt gegeben.

Steckbrief

Gewässerfläche:	1.700 m ²
Durchschnittliche Tiefe:	1 m
Maximale Tiefe:	2 m
Badesaison:	während der Sommerferien
Einschränkungen Wasserqualität:	Auftreten von verschiedenen Algenarten möglich
Badeverbote:	in den vergangenen Jahren keine Badeverbote
Besonderheiten:	Wildvogelfütterungsverbot Das Wasser wird einmal im Jahr abgelassen und der Teich gereinigt

Ansprechpartner:
Landkreis Harburg
Gesundheitsamt
Schlossplatz 6
21423 Winsen (Luhe)
Tel.: 04171-693 - 0
Fax.: 04171-693 - 174
www.landkreis-harburg.de

Verantwortlichkeit:
Campingplatzbesitzer Hannes Henk
Weg zum Badeteich 20-30
21244 Buchholz Holm-Seppensen
Tel.: 04187-6115
Fax.: 04187-6870
www.campingplatz-nordheide.de

Weitere Informationen:
Niedersächsisches
Landesgesundheitsamt
www.nlga.niedersachsen.de
Camping und Naturbad Holm-Seppensen
www.campingplatz-nordheide.de

Erstellt von:
Landkreis Harburg, Gesundheitsamt
Stand: 24.01.2022