

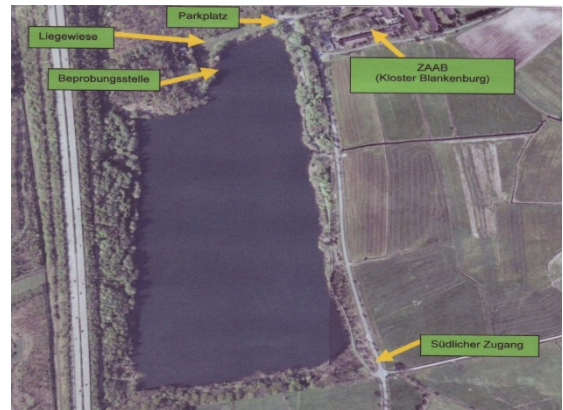
Blankenburger See – Informationen für Badegäste

Der **Blankenburger See** liegt im östlichen Stadtgebiet von Oldenburg, in der Nähe von Kloster Blankenburg. Obwohl er noch zum Stadtgebiet gehört, befindet er sich bereits außerhalb der dichter bebauten Bereiche – ruhig gelegen und von viel Grün umgeben.

Der See entstand durch Sandaushub beim Bau der Autobahn A 29 und ist heute ein beliebtes Ziel für Erholungssuchende.

Der See auf einen Blick

- Fläche: ca. 21 Hektar
- Umfang: ca. 2 km
- Form: nahezu rechteckig
- Länge (Nord–Süd): ca. 700 m
- Breite (Ost–West): ca. 300 m
- Liegewiese: ca. 3.500 m² (Nordseite)
- Parkplatz an der Nordseite
- Befestigter Weg an der Ostseite (ca. 800 m)



Quelle:  Geodatenportal Niedersachsen

Der See liegt auf Meeresspiegelniveau (0 m über NN).

Bis auf ein kleines Waldstück ist er von Dauergrünflächen umgeben. Etwa 500 Meter nördlich fließt die Hunte.

Wie sauber ist das Wasser?

Die aktuelle vorläufige Bewertung lautet:

„**Ausgezeichnet**“



Während der Badesaison (15. Mai bis 15. September) wird die Wasserqualität alle 14 Tage überprüft.

Was wird untersucht?

Gemessen werden:

Das Wasser wird auf folgende Parameter untersucht:

- **Escherichia coli**
- **Intestinale Enterokokken**

Diese Bakterien kommen natürlicherweise im Darm von Menschen und Tieren vor. Sie dienen als sogenannte *Indikatoren*. Das heißt: Wenn diese Werte niedrig sind, spricht das für eine gute Wasserqualität.

Zusätzlich wird das Wasser auch auf sichtbare Verschmutzungen geprüft.

📍 Wo finde ich die aktuellen Ergebnisse?

Die aktuellen Untersuchungsergebnisse werden:

- direkt am See ausgehängt
- sowie auf der Internetseite der Stadt Oldenburg veröffentlicht (siehe qr-code)



🌿 Umwelt & Algen

In den vergangenen vier Jahren wurden:

- keine Massenentwicklungen von Blaualgen
- keine auffälligen Ansammlungen von Makroalgen oder Phytoplankton

beobachtet.

Das Risiko für stärkere Algenblüten wird daher derzeit als gering eingeschätzt.

Auch Einleitungen oder Nutzungen, die eine hygienische Beeinträchtigung erwarten lassen, sind nicht bekannt. Das Verschmutzungspotential wird insgesamt als gering bewertet.

🚗 Anfahrt

Erreichbar über die A29, Abfahrt OL-Hafen / Stadtmitte.
Dann auf die Holler Landstraße (L 866) Richtung Wüstring.

- Aus Richtung Wilhelmshaven: zweite Möglichkeit links in „Klostermark“
- Aus Richtung Bremen: erste Möglichkeit links in „Klostermark“

Nach etwa 800 Metern liegt der Blankenburger See auf der linken Seite.

📞 Fragen oder Hinweise?

Bei Anregungen oder Beschwerden zu den Oldenburger Seen wenden Sie sich bitte an das Servicecenter der Stadt Oldenburg:

☎ 0441 / 235-4444