

# Infoprofil Darnsee

Gesundheitsdienst für Landkreis und Stadt Osnabrück

Der Darnsee ist ein sog. Erdfall, d.h. durch Auswaschungen im Untergrund hat sich ein Loch gebildet, das dann mit Wasser voll gelaufen ist.

Der See ist als Naturschutzgebiet und Flora - Fauna - Habitat-Gebiet ausgewiesen und geschützt. Im Osten der Wasserfläche ist ein Freibad vorhanden.

## Steckbrief:

**Betreiber:** Stadtwerke Bramsche

**Seefläche:** 76.985 m<sup>2</sup>

**Tiefe des Sees:** bis zu 8 m

**Länge Badestrand:** ca. 80 m

**Eintritt:** gebührenpflichtig

**Gastronomie:** Kiosk

**Aktivitäten:** Baden, Volleyball, Tischtennis

**Angelsport:** erlaubt

**Campingplatz:** nicht vorhanden

**Spielplatz:** vorhanden

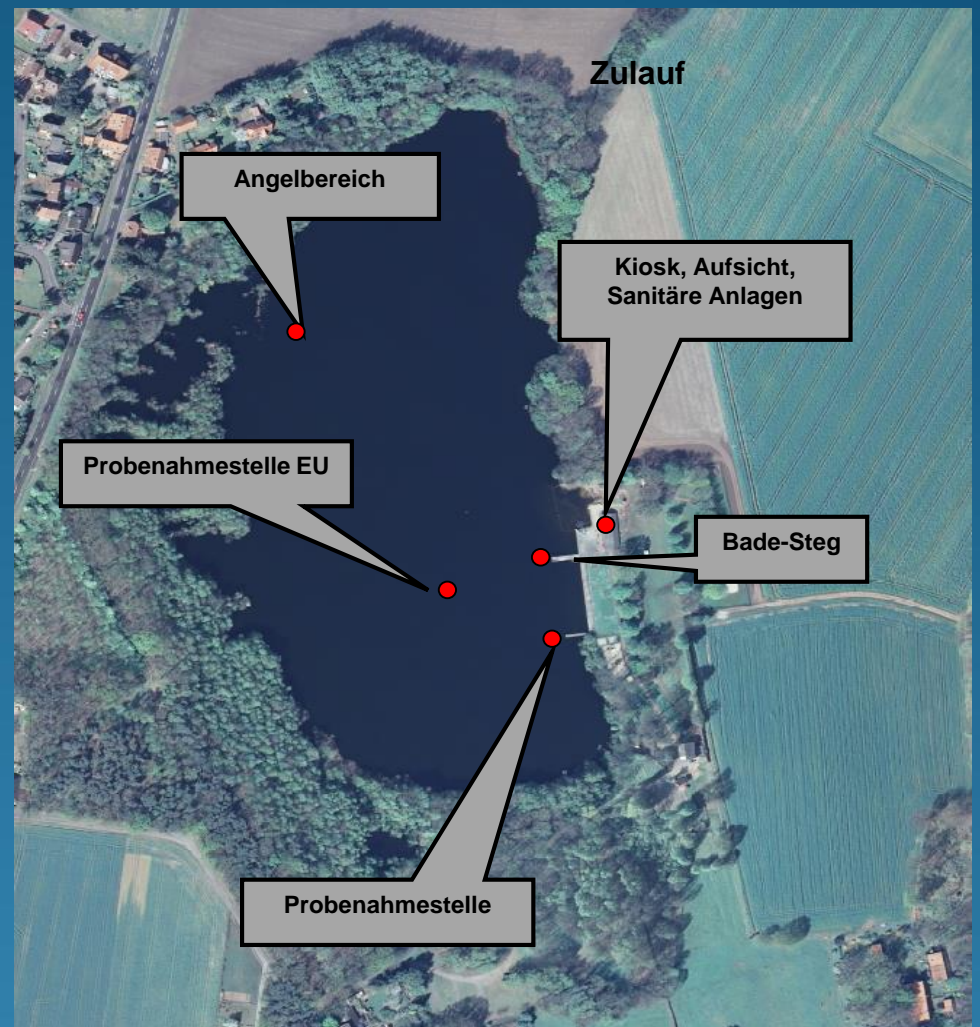
**Grillplatz:** nicht vorhanden

**Sanitäre Anlagen:** Toiletten, Duschen und Umkleiden

**Sonstiges:** Aufsicht vor Ort, Nichtschwimmerbereich, Naturschutzgebiet

**Behindertengerechte Ausstattung:** Parkplätze

**Internetseite:** [www.baeder-bramsche.de](http://www.baeder-bramsche.de)



GEO-Server Landkreis Osnabrück

## Überwachung der Wasserqualität:

Der Gesundheitsdienst für Landkreis und Stadt Osnabrück überwacht während der Badesaison vom 15. Mai bis 15. September die Wasserqualität des Darnsee nach einem festgelegten Überwachungsplan. Dabei werden hygienische Parameter wie Escherichia coli und intestinale Enterokokken untersucht und vor Ort die Transparenz, Sichttiefe, Algenwachstum und die Umgebung (z.B. Abfälle, Tiervorkommen) beurteilt.

Diese Ergebnisse werden im Internet unter [www.landkreis-osnabrueck.de](http://www.landkreis-osnabrueck.de) als auch im Badegewässerportal des Niedersächsischen Landesgesundheitsamtes (NLGA) veröffentlicht.

Weiterhin erfolgt eine Einstufung des Sees durch das NLGA anhand der Nds. Badegewässerverordnung.

Dem Gesundheitsdienst sind keine Einleitungen oder Nutzungen bekannt, die eine hygienische Beeinträchtigung befürchten lassen könnte. Massenentwicklungen von Blau- und Makroalgen wurden in den zurückliegenden Jahren nicht beobachtet. Das Potential für eine Massenvermehrung wird aktuell als gering eingeschätzt.

## Erreichbarkeit:

**GESUNDHEITSDIENST**  
FÜR LANDKREIS UND STADT OSNABRÜCK  
- Infektionsschutz / Umwelthygiene -

Tel.: 05 41/ 50 1 - 81 13  
E-Mail: [infektionsschutz@Lkos.de](mailto:infektionsschutz@Lkos.de)  
Internet: [www.landkreis-osnabrueck.de](http://www.landkreis-osnabrueck.de)

## Einstufung gem. Nds. Badegewässerverordnung für den Untersuchungszeitraum 2018 - 2021

**Ausgezeichnete Badegewässerqualität**

★★★★	ausgezeichnet
★★★	gut
★★	ausreichend
★	mangelhaft
—	

## Weiter Informationen:

Niedersächsisches Landesgesundheitsamt:

[www.badegewaesseratlas.niedersachsen.de](http://www.badegewaesseratlas.niedersachsen.de)