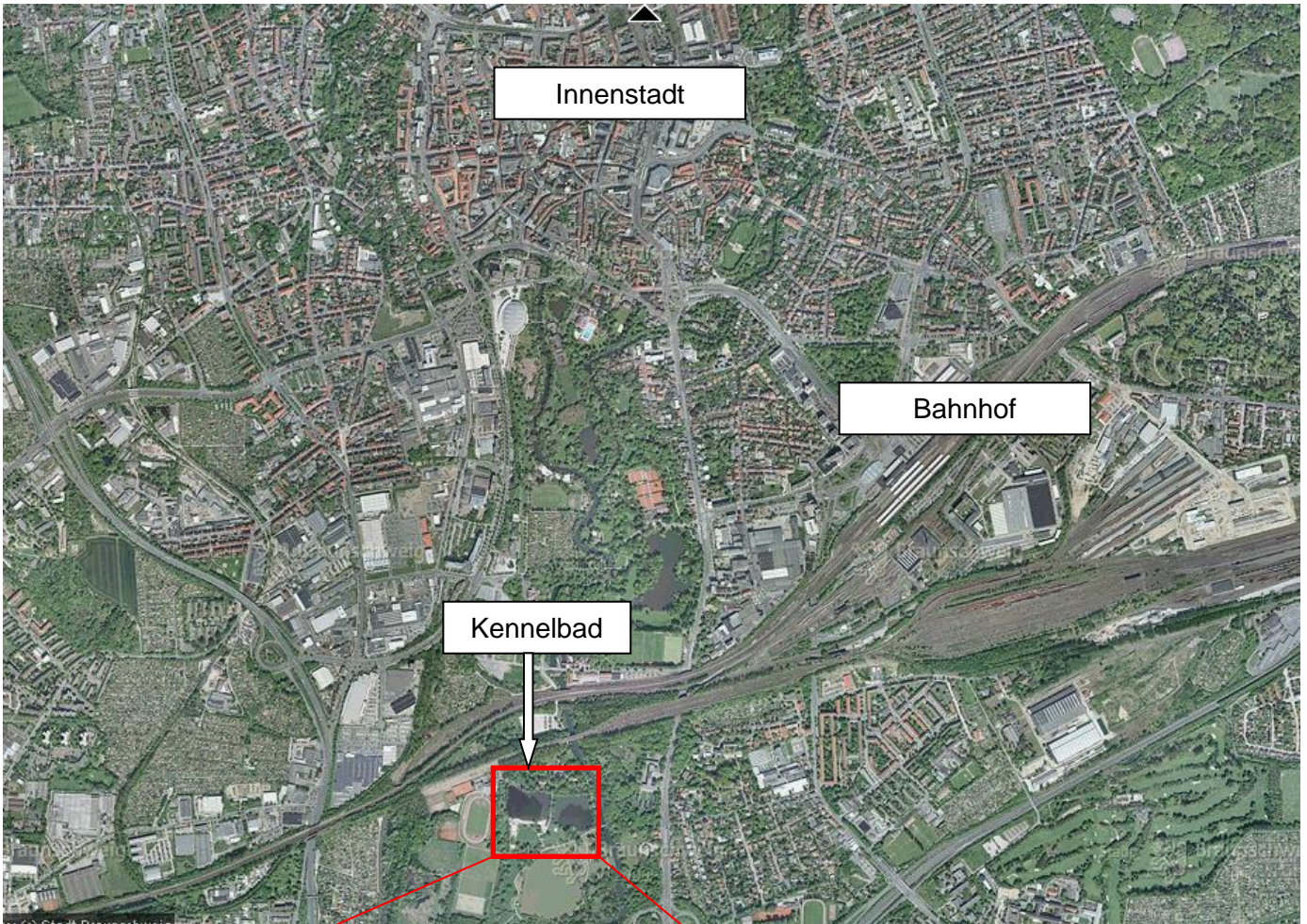


## Infoprofil Kennelbad I und II Braunschweig

### 1. Lage:



Quelle: Geoinformation Stadt BS



Quelle: Geoinformation Stadt BS

Entfernung zur Innenstadt:

**2,3 Km**

Parkplätze:

Ein Großparkplatz ist in ca. **200 m** Entfernung vorhanden.

Entfernung zum Bahnhof:

**1,6 Km**

Öffentliche Verkehrsmittel:

Bus: **600 m**  
Straßenbahn: **800 m**

Das Kennelbad liegt im Südwesten von Braunschweig und ist mit dem PKW jeweils über die Eisenbüttler Straße und den Kennelweg zu erreichen.

Mit öffentlichen Verkehrsmitteln können die Straßenbahnlinien M1 und M2 genutzt werden (Haltestelle Jahnplatz mit anschließendem Fußweg von ca. 12 Minuten). Per Bus stehen die Linien M13 und M29 zur Verfügung (Haltestelle Messegelände Nordeingang mit anschließendem Fußweg von ca. 11 Minuten).

Radfahrer und Fussgänger können und sollten die verkehrsberuhigten Zonen im Bürgerpark zur Anreise nutzen.

Parkplätze für PKW sowie Fahrradständer sind vor Ort in ausreichender Zahl vorhanden.

## 2. Angaben zur Infrastruktur



Quelle: Geoinformation Stadt BS

1. Eingang mit Kassenbereich
2. Warmduschen und Versorgungsstation für Campingplatznutzer (Spüle usw.)
3. DLRG
4. Badestrand mit abgegrenztem Nichtschwimmerbereich
5. Liegewiese ohne Baumbestand und Sportflächen
6. Imbissmöglichkeit
7. FKK-Bereich
8. Liegewiese mit Baumbestand
9. Kleiner Campingplatz

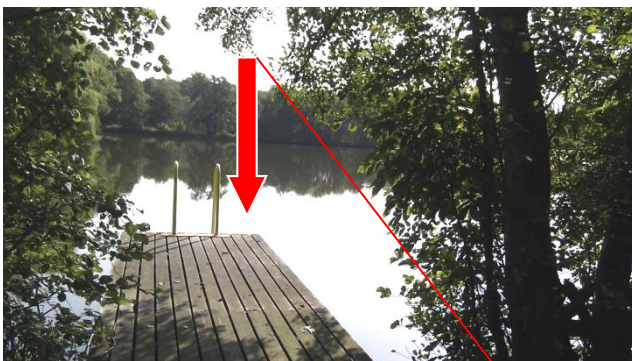
Der normale Badestrand liegt am südlichen Ufer des Sees und ist mit einer Abgrenzung zwischen Schwimmbereich und Nichtschwimmbereich ausgestattet. Der Strand ist als Sandstrand ausgeführt. Direkt angeschlossen an den Strand befindet sich ein DLRG-Häuschen. Toiletten sind in unmittelbarer Nähe vorhanden. Die angeschlossene Liegewiese verfügt über nahezu keinen Baumbestand. Ein Imbiss der kleinere Speisen anbietet ist vorhanden.



Sandstrand Kennel

Hier befindet sich die Probenahmestelle Kennel 1.

Am westlichen Ufer liegt der FKK-Bereich, der über eine Sichtschutzbegrenzung vom restlichen Gelände abgegrenzt ist. Hier ist alter Baumbestand vorhanden und somit ausreichend Schatten vorhanden. Der Zugang zum Wasser ist hier über einen Steg mit Leiter oder eine Treppe möglich und nur für Schwimmer.



Hier befindet sich die Probenahmestelle Kennel 2



FKK Bereich

Auf dem Gelände ist Camping möglich. Vom Betreiber wird vorherige Anfrage empfohlen.

Auf dem Gelände sind diverse Spiel- und Sportmöglichkeiten vorhanden. Ein Kinderspielplatz schließt direkt an den Badestrand an. Auf der großen Liegewiese befindet sich ein Beachvolleyballfeld, sowie ein Bolzplatz. Eine Tischtennisplatte ist ebenfalls vorhanden.

### 3. Angaben zum Betreiber

Das Gelände wird von einem Verein betrieben und bewirtschaftet. Das Gelände ist voll eingezäunt und nur über den Eingangsbereich mit Kasse zu betreten. Ein Eintrittsgeld von zwei Euro für Erwachsene und einem Euro für Kinder ist zu entrichten.

Nähere Informationen sind auch unter <http://kennel-bad.de/Home/> erhältlich.

### 4. Mögliche Verschmutzungsquellen

Im Umfeld des Sees finden sich keinerlei ernstzunehmende Schmutzeintragsquellen. Die Anlage befindet sich innerhalb eines großen Parkgeländes, welches sich am Stadtrand von Braunschweig befindet. Es liegen keine Einleitungen oder Nutzungen vor, die eine hygienische Beeinträchtigung der Badegewässerqualität befürchten lassen würden. Das Verschmutzungspotenzial wird als gering bewertet.

Massenentwicklungen an Cyanobakterien (Blaualgen) im See wurden in den letzten fünf Jahren nicht beobachtet, daher wird das Potential für eine Massenvermehrung aktuell als gering eingeschätzt.

Ein Massenvorkommen an Makroalgen oder Phytoplankton wurde in den zurückliegenden vier Jahren nicht beobachtet, daher wird das Potential für eine Massenvermehrung aktuell als gering eingeschätzt.

Auch andere Algenarten sind in den letzten Jahren nicht aufgetreten.

### 5. Probenahmestellen und Häufigkeit der Probenahme



1. Probenahme  
Badestrand

2. Probenahme  
FKK-Bereich

Proben werden während der Badesaison im 4-Wochenrhythmus entnommen und vom Niedersächsischen Landesgesundheitsamt untersucht. Untersuchte Parameter sind E-Coli und Enterokokken. Zusätzlich wird noch die Luft- und Wassertemperatur und die vorhandene Sichttiefe gemessen.

## 6. Badewasserqualität

Die Badewasserqualität kann in der Saison 2011 mit „ausgezeichnet“ beschreiben werden.



Symbol für ausgezeichnete Badewasserqualität

## 7. Weitere Informationen

Weitere Informationen zum Thema erhalten Sie unter:

[http://www.badegewaesser.nlga.niedersachsen.de/live/live.php?navigation\\_id=6654&psmand=20](http://www.badegewaesser.nlga.niedersachsen.de/live/live.php?navigation_id=6654&psmand=20)

<http://www.braunschweig.de/leben/gesundheit/badewassr.html>

## 8. Stand

**5. April 2019**