



Tankumsee

Infoprofil:



Quelle und ©: Tankumsee GmbH, Stand: 21.03.2022

Lage:

Der Tankumsee liegt ca. 5 km entfernt von der Stadt Gifhorn und etwa 3,3 km nordöstlich des Ortszentrums von Isenbüttel und befindet sich in der Ebene des Aller-Urstromtals inmitten des Landschaftsschutzgebietes Barnbruch. Unmittelbar an der östlichen Seite des Tankumsees verläuft der Elbe-Seitenkanal als Dammstrecke mit einem sehr gut ausgebauten Radweg. Aus den Städten [Wolfsburg](#) (12 Kilometer östlich) und [Braunschweig](#) (20 Kilometer südlich) ist der See gut erreichbar.



Fakten zum Tankumsee:

Der ca. 60 ha große Tankumsee entstand um 1970 als Baggersee beim Bau des Elbe-Seiten-Kanals. Die maximale Tiefe des Sees beträgt ca. 17 m.

Dadurch verfügt der See über einen ca. 1000 m langen Sandstrand. Neben weitläufigen Liegewiesen findet man auch schattige Ruheplätze unter alten Baumbestand. Weiterhin weist das Erholungsgebiet zweckmäßige Sanitäranlagen mit Duschen auf. Der Badebetrieb wird in der Saison vom Mai bis September von der „DLRG“ mittels eines Überwachungsturmes, eines modernes Rettungsbootes und durch Streifengänge überwacht. Da der See über eine entsprechende Größe verfügt, finden auch Surfer und Segler ein Revier. Ein Erlebnisturm mit einer Höhe von 25 m und einem Durchmesser von 12 m, bietet mit 36 Kletterstationen auf 3. Ebenen die unterschiedlichsten Schwierigkeitsgrade zum Klettern auf. Daneben werden die unterschiedlichsten Freizeitaktivitäten für einen gelungenen Freizeitspaß angeboten, die zum Teil kostenpflichtig sind. Für das leibliche Wohl sorgen mehrere gastronomische Betriebe. Selbstversorger können nach Voranmeldung Grillhütten beim der Tankumsee Betriebsgesellschaft mbH kostenpflichtig mieten.

Der Eintritt zum See ist kostenlos, aber für das Parken wird eine Gebühr erhoben!

Freizeitangebote:

Neben dem Erlebnisturm lädt das Naherholungsgebiet „Tankumsee“ zum Segeln, Surfen, Tauchen, Angeln, Wandern, Radeln, Kegeln, Minigolf oder Tennis sowie Tretbootfahren ein. Für die Kleinen stehen eine Scooterbahn sowie mehrere Kinderspiel- und Bolzplätze zur Verfügung. Diese Freizeitaktivitäten werden zum Teil kostenpflichtig angeboten.

Weiter Informationen können Sie aus der Internetseite:

www.tankumsee.de entnehmen!

Wenn das Wetter mitspielt – bietet das dort ansässige Ballonunternehmen Heißluft- Ballonfahrten mit Start am Tankumsee an.

Für längere Aufenthalte bietet das angrenzende Ferienhausgebiet, ein Campingplatz mit weiträumigen Zeltwiesen zahlreiche Möglichkeiten.



Bewertung der Badewasserqualität:



Die Bewertung ergibt sich aus der Einstufung von Untersuchungswerten aus den 4 Badesaisons 2018– 2021.

Bewertung des Gewässers:

Der Badesee weist eine ausgezeichnete Wasserqualität auf. Die Gefahr einer Verschmutzung durch äußere Einflüsse ist sehr gering.

Angabe Zuflüsse, Einleitungen oder Verschmutzungen:

Aufgrund der Entstehung gibt es an diesem See keine Zuflüsse und Einleitungen. Offensichtlich treten keine hygienisch relevanten Belastungen auf, die sich negativ auf das Badegewässer auswirken könnten.

Angaben zum Auftreten von Blaualgen, Makroalgen und Phytonplankton:

Massenentwicklungen an Blaualgen wurden an diesem nährstoffarmen Gewässer in den zurückliegenden vier Jahren nur gelegentlich beobachtet. Das Potenzial für eine Massenvermehrung wird daher niedrig eingeschätzt.

Ein Massenvorkommen an Makroalgen oder Phytoplankton wurde in den zurückliegenden vier Jahren nicht beobachtet, daher wird das Potential für eine Massenvermehrung aktuell als gering eingeschätzt.



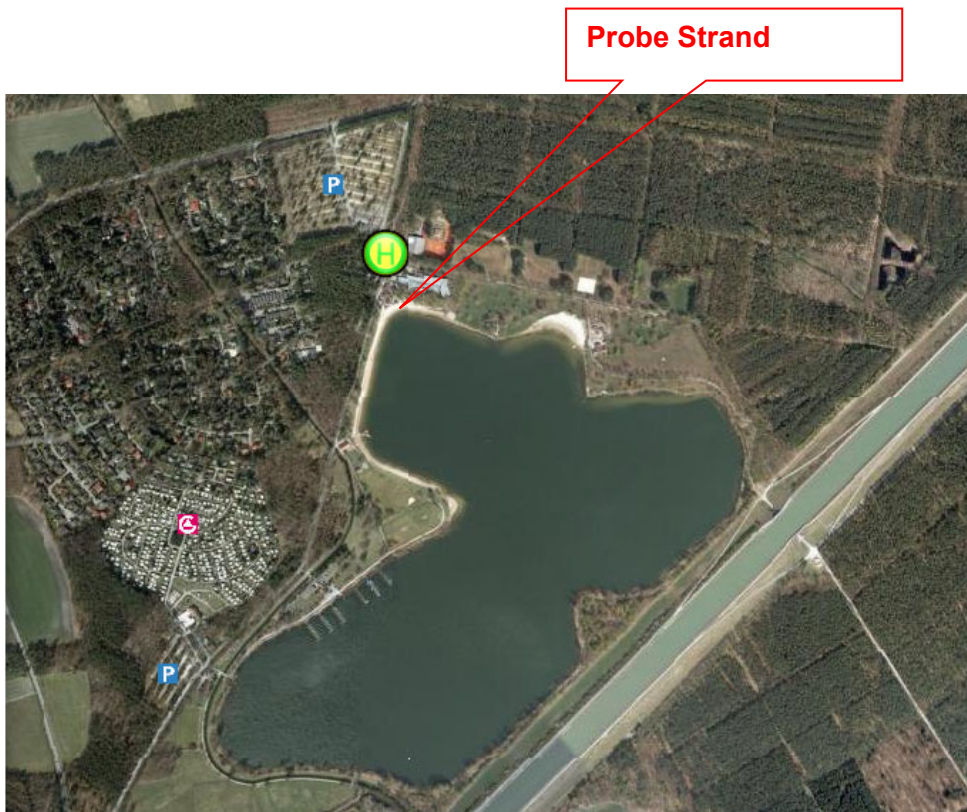
Allgemeines:

Der Fachbereich Gesundheit des Landkreises Gifhorn als zuständige Behörde führt regelmäßige Untersuchungen des Badegewässers durch. Die erste Badegewässerprobe wird bereits vor Beginn der Saisonbeginn genommen. Während der Badesaison vom 15. Mai bis 15. September wird der See regelmäßig durch Beprobung und Besichtigungen überwacht. Das Wasser wird auf die Indikatorbakterien Escherichia coli und intestinale Enterokokken untersucht. Außerdem wird der PH-Wert, die Temperatur und die Transparenz überprüft, sowie Sichtkontrollen durchgeführt.

Die Ergebnisse werden zeitnah auf der Internet-Seite:
<http://www.badegewaesser-atlas.niedersachsen.de> veröffentlicht.

Die Bewertung des Badegewässers wird jährlich nach Badesaisonende, incl. der drei vorangegangenen Saisons, aktualisiert.

Lage und Luftbild des Badegewässers



© Landesamt für Geoinformation und Landentwicklung Niedersachsen (LGLN) 2012



Ansprechpartner:

Landkreis Gifhorn
Fachbereich Gesundheit
Abtl.: Gesundheitsaufsicht & Umwelthygiene
Allerstraße 21 • 38518 Gifhorn
Tel.: 05371/82-697 oder -718
E-Mail: Gesundheitsamt@gifhorn.de

Benutzergruppen am Tankumsee:

Tankumsee GmbH
(Landkreis Gifhorn, Samtgemeinde Isenbüttel, Gemeinde Isenbüttel)
Fremdenverkehrsverein Tankumsee Samtgemeinde Isenbüttel e.V.
www.tankumsee.de
Campingplatz Tankumsee www.camping-tankumsee.com

Wassersport:

Wassersportclub Gifhorn e.V. www.wscg.de
Männer-Turn-Verein-Isenbüttel e.V.
Sparte Segeln / Surfen / Kanu:
www.mtvi-segeln.de
Tauchclub Hibarü e.V. www.tc-hibaru.de

Badenutzung:

EU-Badestelle "Tankumsee" (R13A40001303151003)
Gemeinde: Isenbüttel
www.isenbuettel.de

Landesgesundheitsamt Niedersachsen:
www.badegewaesser.nlga.niedersachsen.de

Fischerei / Angeln:

Angler Sportverein Samtgemeinde Isenbüttel e.V. www.asv-isenbuettel.de
Ballonzentrum Tankumsee www.lorenz-ballooning.de

Erstellung des Profils: 21.03.2022